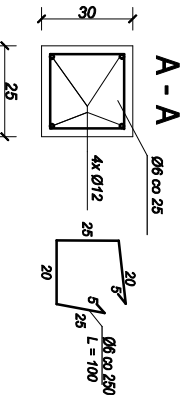
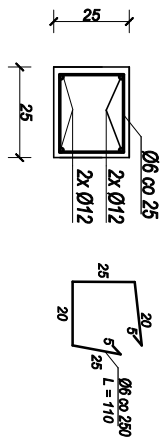


Rdzeń żelbetonowy R
Skala 1:25

Wieniec W
Skala 1:25



OBJEKT: SZALNIE SPORTOWE		ADRES: STARONICE DOLNE GM. GRODKÓW dz. nr	
Tytuł rysunku:		Skala: 1:100	
RZUT PARTERU - KONSTRUKCJA SCIAN		Nr rys.: K2	
ZAKRES PRAC:	INŻ. I INŻYNIERSKO PROJEKTANTA	SPECJALNOŚĆ:	NR DOKUMENTU
PROJEKT	inż. Sławomir Wójcicki	Konstrukcja	179/82/Op
OPRACOWANIE			LUTY
SPRAWDZENIE	mgr inż. arch. Ewa Berthold-Mojewska	Konstrukcja	210/92/Op
		2018 R.	